



揚州智能科技技工學校
Yangzhou Intelligent Technology Vocational School

2024年 招生簡章



江苏省重点技工学校 学校代码:J32096

校训：恪守底线 勇攀高峰
校风：正直友善 团结进取
教风：求真务实 敬业爱生
学风：用心用手 技赢未来

学校简介

SCHOOL PROFILE

扬州智能科技技工学校创建于1986年，是经江苏省人力资源和社会保障厅批准成立的一所全日制技工院校。2020年4月办学投资主体变更为扬州扬杰电子科技股份有限公司，学校迎来了新的发展机遇。扬杰科技是国内半导体功率器件领军企业，公司实力雄厚，自2022年以来，公司投入近3000万元用于学校专业建设及校园环境改造，打造出了一个全新的、高标准的技工学校！学校教学设备先进，生活设施完善，实训力量强大，师资力量雄厚，为学生提供了良好的学习和生活环境。

学校实行全封闭、准军事化管理，学校、部门、班主任、驻校教官、宿管、值班教师全程、全员、全方位管理。学生手机按时段管控，确保学生学习、休息不受手机影响。学校的管理得到主管部门、家长和学生的广泛认可。

自成立以来，学校一直重视与高校和企业的深度融合，坚持“院校连贯、校企相融”，积极推行夯实文化基础、熟练专业技能的教学模式，确保学生多渠道升学、高质量就业，成人成才。

办学三十八年来，学校先后被评为“省级重点技工院校”、“省教学管理规范化学校”、“省文明学校”，并多次在省、市及行业技能大赛中获奖。

学校设有智能控制系、信息技术系、交通运输系、现代服务系、商贸财经系五大系部，二十个特色专业，满足学生们的不同选择。

为学生打造高质顺畅的成长路径，为家庭培育正直踏实健康发展的优秀青年，为优质企业培养标杆型的一线技术员和管理干部！期待相聚在扬智科！

办学特色

LEADERSHIP CARE

1 全封闭准军事化的校园管理制度

学校实行全封闭准军事化校园管理制度，建立两线四区一监控的管理体系和人文关怀机制，通过教官、班主任、任课教师、心理指导老师、宿舍管理员、门卫等不同岗位相互协作，确保学生在校期间人身安全得到保障，行为习惯逐步养成，学习成绩不断提高。

2 丰富多彩的校园文化活动

学校积极开展丰富多彩的校园文化活动，通过组织军事化训练、体育运动会、文艺汇演、知识竞赛、演讲比赛、法制教育、心理健康教育、拓展训练等多元化的活动，全面提高学生的综合素质，让学生在活动中受到教育，在教育中获得提升。

3 开阔便捷的升学通道

学校与多所技师学院、高职院校和应用型本科院校建立良好合作关系，为学生提供开阔便捷的升学通道。学校紧跟国家给予学生的升学支持政策，专门设立强化培养，由经验丰富的老师进行理论课教学和实操技能培训，指导学生在升学考试中获得优异成绩。

4 新型“订单式”双证教育模式

学校与多家知名企业合作，实行“订单式”培养模式。学校人才培养方案根据企业需求进行定制，学生通过课堂学习掌握专业理论知识，通过前往企业进行工学交替、跟岗实习、顶岗实习，从而获得知识和技能均衡发展。学生毕业时取得所学专业毕业证书和对应职业技能等级证书，凭突出实力在知名企业顺利就业。

奖励政策

INCENTIVE POLICY

学生在校期间除可享受国家免学费、国家助学、中等职业教育国家奖学金、奖学金政策外，还可享受学校提供的新生入学政策。

新生入学奖励：中考分数达本人所属当地普通高中录取分数90%及以上的优秀新生，每专业前五名，根据实际情况，每生分别给予3000-10000元的入学奖励。

新生助学借款：中考分数达本人所属当地普通高中录取分数90%及以上的贫困新生，根据实际情况，每生分别给予学费30%-100%的无息借款。

校园风貌

CAMPUS APPEATANCE



专业介绍

TEACHING ACTIVITIES

智能控制系

机电一体化技术（机电设备装调与维护方向）

培养目标：培养从事机电设备操作、装调、维护维修和机电产品质量检测、营销、售后服务的中级技能人才。

主要课程：机械制图、电气识图、安全用电、机械基础、电工基础、液压传动与气动控制基础、钳工工艺与技能训练、普通加工工艺与技能训练、电工基本技能、常用电工工具和电工仪表使用、配电线路安装与维修、变压器绕制与检修、电子线路装接调试与维修、电力拖动控制线路与技能训练、PLC 控制电路安装与调试、市场营销等。

就业方向：从事机电设备操作、装调、维护维修和机电产品质量检测、营销、售后服务方面的工作。



机电一体化技术（服务机器人应用与维护方向）

培养目标：培养从事服务机器人应用与维护的中级技能人才。

主要课程：机械设计基础、机械制图与CAD、Solidworks 机械设计、电工基础、模拟电子技术、数字电路与逻辑设计、机器人技术基础、C语言基础、Python语言程序设计、自动检测技术、传感器技术、单片机技术、服务机器人移动机构控制技术、服务机器人装调与应用开发、ROS服务机器人技术应用等。

就业方向：从事服务机器人生产组装、系统集成、终端应用、设备维护等方面工作。

机电一体化技术（工业机器人应用与维护方向）

培养目标：培养从事工业机器人设备安装、编程、调试与维修的中级技能人才。

主要课程：面向对象程序设计、MATLAB数值分析、控制工程基础、MPS模块化生产控制安装与调试、PLC与变频器综合应用、工业控制网络安装与调试、自动控制技术应用、计算机辅助设计、RoboWorks 机器人仿真软件应用、人工智能及其应用等。

就业方向：从事工业机器人设备安装、编程、调试与维修方面的工作。



电气自动化设备安装与维修

培养目标：培养从事电气自动化设备安装、调试与维修的中级技能人才。

主要课程：安全用电、识图与CAD、常用电工工具和电工仪表使用、钳工基本操作、配电线路安装与维修、变压器绕制与检修、电动机故障检修、典型模拟电路装接调试与维修、典型数字电路装接调试与维修、常用电力拖动控制线路安装与维修、常用机床电器控制线路安装与维修、电气原理图绘制(EDA)、PLC控制电路安装与调试等。

就业方向：从事电气自动化设备安装、电气控制系统调试运行、电气设备维护等方面工作。

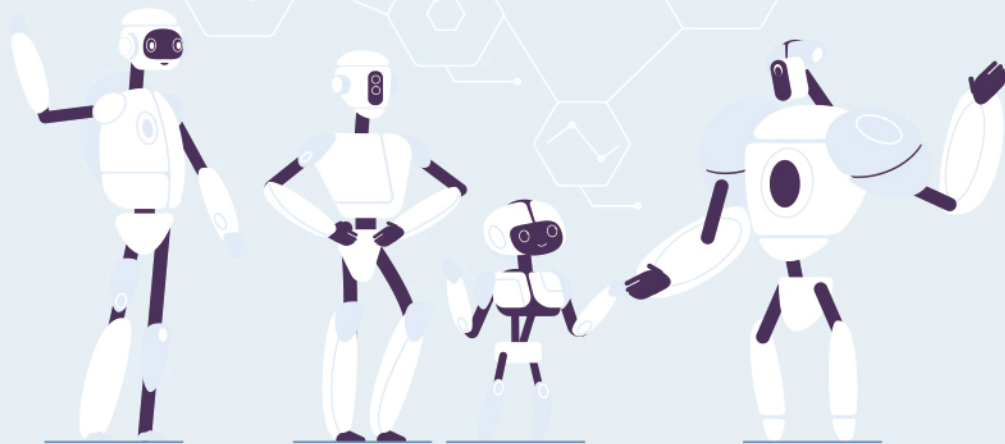


工业互联网与大数据应用

培养目标：培养从事工业互联网、工业大数据系统集成、使用及维护工作的中级技能人才。

主要课程：计算机组装与维护、计算机网络基础、电气制图、电工电子技术、自动化技术应用、传感与检测技术基础、检测仪表使用与维护、网络信息系统综合布线、可编程序控制器基础应用、工业控制网络基础、工业大数据基础、工业信息系统装调实训等。

就业方向：从事工业互联网与大数据的设备安装、系统集成、运行管理、终端维护等方面工作。



电子技术应用

培养目标：培养从事安装和调试无线通信、传输设备、广播视听等电子产品的中级技能人才。

主要课程：安全用电、识图与CAD、电子元件识别与焊接技能、常用电工工具和电工仪表使用、电子仪器仪表与测量、典型模拟电路装接调试与维修、典型数字电路装接调试与维修、电子线路绘制(EDA)、电子产品制作等。

就业方向：从事无线通信、传输设备、广播视听等电子产品的生产装接、质量检验、功能调试、维修保养等方面工作。



光伏应用技术

培养目标：培养从事光伏材料、光伏产品生产的中级技能人才。

主要课程：电工电子技术、模拟电子技术、数字电子技术、电子测量技术、电子装配工艺、电气控制系统安装与调试、太阳能光伏系统、太阳能光伏发电技术、太阳能光伏材料加工、太阳能光伏发电原理及其产品等。

就业方向：从事光伏材料、光伏产品的生产、销售、运行管理、系统维护等方面工作。



信息技术系

物联网应用技术

培养目标：培养从事WSN系统、RFID系统、局域网、安防监控系统等工程施工、安装、调试、维护的中级技能人才。

主要课程：电工电子技术基础、计算机网络基础、RFID与二维码技术、综合布线技术、无线传感网络、物联网工程、网络安全技术等。

就业方向：从事WSN系统、RFID系统、局域网、安防监控系统等工程施工、安装、调试、维护方面的工作。



计算机网络应用（计算机网络组建与维护方向）

培养目标：培养从事计算机网络组建、配置和维护的中级技能人才。

主要课程：计算机组装与维护、办公软件应用、计算机操作系统安装与维护、计算机工具软件应用、网页设计与制作、VB程序设计与实训、计算机网络基础、网络组建与应用、网络综合布线实训、网络管理与安全维护、通信应用技术基础等。

就业方向：从事计算机网络的设备组建、系统配置、运行维护方面的工作。

计算机网络应用（虚拟现实技术应用方向）

培养目标：培养从事虚拟现实技术应用的中级技能人才。

主要课程：艺术设计基础、工程识图、虚拟现实概论、图形图像处理、全景图片制作、全景视频制作、三维建模与动画制作、虚拟现实交互程序技术、虚拟现实软硬件平台搭建与维护等。

就业方向：从事基于计算机技术，进行虚拟现实场景搭建、模型设计、动画设计、后期处理以及相关平台设备维护等工作。



交通运输系



新能源汽车检测与维修

培养目标：培养从事新能源汽车检测与维修的中级技能人才。

主要课程：新能源汽车认知、汽车机械基础、机械识图与CAD、电工电子技术基础、汽车常用材料选用、汽车构造与维修、汽车故障诊断基础、汽车安全检测、汽车维护工艺、汽车修理工艺、钳工工艺、焊工工艺、装配钳工基本技能、汽车驾驶技能训练、汽车检测技能训练、汽车维修技能训练汽车维修企业5S管理等。

就业方向：从事新能源汽车生产组装、系统检测、维护保养等方面工作。



无人机应用技术

培养目标：培养从事无人机构件机械加工、组装调试、飞行操控、航拍测绘和维护维修等应用操作的中级技能人才。

主要课程：机械制图、电气制图、机械基础、金属材料选用与热处理、极限配合与技术测量、电子技术基础、无人机法律法规、无人机概论、空气动力学、遥控技术、飞机原理与构造、飞行力学、计算机辅助设计(CAD)、数控机床编程与工艺、钳工基本技能训练、车工/铣工技能训练、数控加工技能训练、无人机装配实训、无人机模拟操控实训、无人机操控实训、无人机航测实训、无人机维护与保养等。

就业方向：从事无人机构件机械加工、组装调试、飞行操控、航拍测绘和维护维修等应用操作方面的工作。



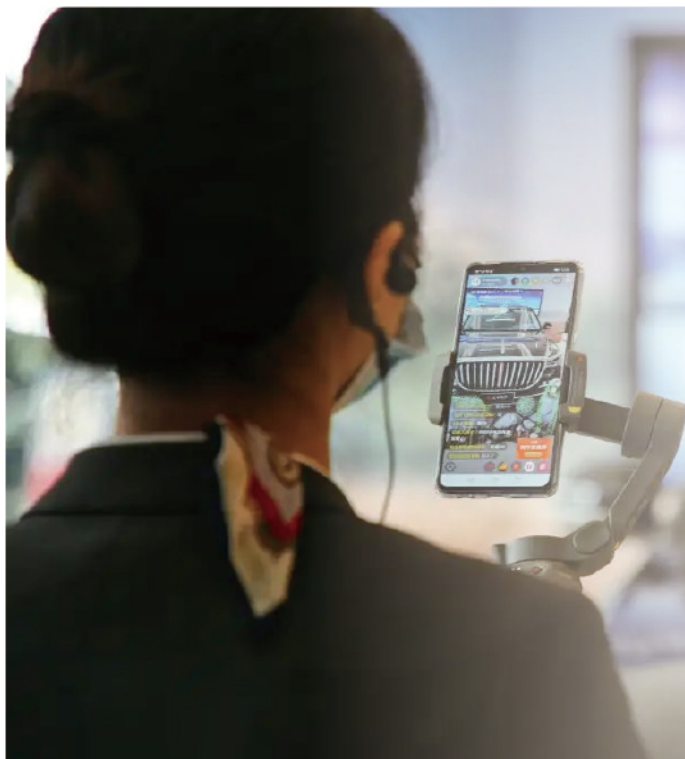


城市轨道交通运输与管理

培养目标：培养从事城市轨道交通车站日常运营指挥工作的中级技能人才。

主要课程：城市轨道交通车站行车管理、城市轨道交通运营调度、城市轨道交通客运服务、城市轨道交通票务管理、城市轨道交通机电设备管理、城市轨道交通车站综合治理、城市轨道交通施工管理、专业能力综合技能实训等。

就业方向：从事城市轨道交通车站日常运营指挥工作方面的工作。



汽车营销

培养目标：培养从事汽车销售与技术服务工作的中级技能人才。

主要课程：汽车构造、汽车文化、礼仪规范、汽车保险理赔、汽车营销、汽车保养与维护、汽车维护专项技能训练、汽车营销实训、汽车驾驶技能训练等。

就业方向：从事新能源汽车生产组装、系统检测、维护保养、销售管理等方面工作。

现代服务系

护理

培养目标：培养从事护理工作的中级技能人才。

主要课程：基础护理学、老年人护理、婴幼儿护理、膳食营养学、急救护理学、预防医学、中医康复学、人体解剖学、药理学、护理心理学等。

就业方向：从事老年护理、社区护理、健康保健、健康管理、康复顾问等方面的工作。



幼儿教育

培养目标：培养从事幼儿园日常保育、辅助性实施教育教学活动的中级技能人才。

主要课程：幼儿教育学基础、幼儿心理与行为指导、幼儿教师口语、美术、钢琴、舞蹈、音乐、手工制作学前教育、学前心理、学前卫生、幼儿园活动设计与指导、儿童文学、幼儿园教育课件制作、声乐、琴法、幼儿园环境创设等。

就业方向：从事幼儿园日常保育、辅助性实施教育教学活动方面的工作。





酒店管理（酒店服务与管理方向）

培养目标：培养从事酒店服务与管理工作的中级技能人才。

主要课程：服务心理学、服务礼仪、前厅服务、客房服务、中餐服务、酒店安全管理、酒店英语、酒店管理学、形体训练等。

就业方向：从事酒店前厅接待、客房服务、餐厅服务、酒店营销、运行管理等方面工作。



酒店管理（中西式面点烹饪方向）

培养目标：培养从事酒店服务与中西式面点烹饪工作的中级技能人才。

主要课程：中西式厨房设备工具安全操作与维护、中西式面点原料选购与保管、中式面点工艺与技能训练、西式面点工艺与技能训练、中西式面点成品装饰、专业外语阅读与会话等。

就业方向：从事酒店服务与中西式面点制作及烹饪方面的工作。

商贸财经系

电子商务

培养目标：培养使用计算机、网络、通信等现代信息技术从事商务活动的中级技能人才。

主要课程：电子商务设备工具安全操作与维护、电子商务流程、电子商务网站设计与制作网络营销实务、电子商务数据安全实务、条码编制实务等。

就业方向：从事电子商务项目运营、电商直播、网络营销策划、产品和网站网页设计、运营数据分析等方面的工作。



财务管理

培养目标：培养从事财务管理的中级技能人才。

主要课程：基础会计、出纳实务、统计实务、财务会计，财务管理基础、投资理财基础、会计信息系统基础、会计报表分析基础、预算会计基础、成本会计、纳税实务基础等。

就业方向：从事成本核算、资金筹集、会计出纳、税务管理、投资理财、统计审计等方面工作。



美术设计与制作

培养目标：培养从事平面设计、广告设计与制作、室内装潢设计等相关美术设计与制作工作的中级技能人才。

主要课程：美术基础、设计基础、图形创意、字体设计、版面编排、广告设计、室内效果图绘制、设计相关软件应用(CAD、CorelDRAW、Photoshop、3dsMax)等。

就业方向：从事平面设计、广告设计与制作、室内装潢设计等相关美术设计与产品制作方面的工作。

答考生问

CANDIDATE Q&A

? 学校住宿情况怎么样?

学校目前男女生独立公寓楼，每幢宿舍楼均配备专职宿舍管理人员。宿舍6-8人一间，宿舍设有卫生间、淋浴房、空调、洗衣机、烘干机、洗鞋机等。

? 学校的学制是几年?

学校的学制有三年中技和五年高技，可参加教育部门的升学考试报名相关职业院校继续学习。

? 学校专业的教学质量怎么样?

学校的专业课程都聘有在职的高级工程师来进行教学，以保证学生专业课的质量与实用性，避免了现在很多学生在学校学习的课程与日后走上工作岗位需要的技术能力脱节。

? 学校伙食情况怎么样?

学校菜品由营养师配餐，菜品丰富。有快餐式，也有各式面条、水饺、盖浇饭、煎饼、麻辣烫等，可以满足学生们成长期营养需求和个性化口味。

? 学校对于品学兼优的学生有奖学金吗?

学校内对于学习成绩和平时表现均优秀的同学设有一、二、三等奖学金。另有助学金和贫困学生资助金，成绩突出学生可享受每年中等职业教育国家奖学金。

? 学校平时会举办校园活动吗?

学生校园文化生活非常丰富，有很多社团活动和主题活动，例如：校园歌手大赛、校园文化艺术节、社团活动、志愿者服务、社会实践、校园美食节等。

优秀学生风采

OUTSTANDING SETUDENT STYLE



姓名：林宛蓉
地区：江苏扬州
班级：财务2201班

担任班长
性格开朗大方，尊敬老师，热爱同学，在班级中成绩名列前茅。
获奖情况：2023年获得国家奖学金、“三好学生”、“优秀班干部”称号。
2022年11月获得第一届书法比赛三等奖，第一届感恩演讲比赛一等奖。



姓名：姜凡
地区：扬州市江都区
班级：电商2202班

担任班长
英语课代表，曾任校学生会宣传部干事，该生学习成绩优异，一直名列班级前三名，期中考试成绩班级第一名，同时积极帮助班主任管理班级。
获奖情况：2023学年“优秀学生干部”、“手抄报比赛优秀奖”、2023-2024学年第一学期“优秀学生干部”。



姓名：黄妙
地区：徐州市沛县
班级：计算机2201班

担任班长
在班级是老师的好帮手，多次获得优秀学生干部；成绩优秀，成绩一直名列前茅；运动方面也出类拔萃。
获奖情况：在校运会上获得100米及跳远第一名。



姓名：周直宵
地区：宿迁市
班级：计算机2201班

在班级乃至学校，成绩一直名列前茅；为人沉稳，做事有章，待人温和；在班级里担任副班长，是班主任的得力助手。



姓名：王楠
地区：淮安市
班级：计算机2202班

获奖情况：曾2次获得“优秀学生干部”荣誉。曾获“女子100米第2名”、“女子跳高第1名”、“女子跳远第1名”、“女子实心球第6名”等荣誉。



姓名：张雅琪
地区：泰州市兴化市
班级：计算机2301班

担任班级宣传委员兼学习委员
获奖情况：曾获“优秀班干部”、“宿舍文明之星”、“进步之星”、“优秀主持人”等荣誉。



姓名：王晋
地区：徐州睢宁
班级：汽车2203班

担任班长
获奖情况：曾获“训练标兵”“最美校服一等奖”“优秀学生干部”“学习标兵”“三好学生”等荣誉。



姓名：吴琪臻
地区：泰州市泰兴
班级：电气2202

担任班长
获奖情况：曾获“优秀班干部”、“宿舍文明之星”、“文体标兵”、“最美校服二等奖”、“书法二等奖”、“朗诵二等奖”、“军训标兵”荣誉。



姓名：蔡颢宁
地区：南京市
班级：计算机2302班

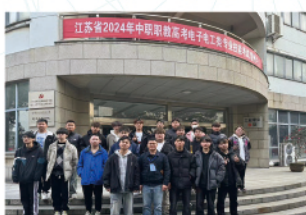
担任班级劳动委员
获奖情况：曾获“优秀班干部”、“劳动之星”、“军训优秀学员”、“宿舍文明之星”等荣誉。

校园活动

CAMPUS ACTIVITIES

EFFORT
AND STRUGGLE

努力
与
拼搏



我们一路向前!

WE MOVE FORWARD
ALL THE WAY!



COMPETITION
AND FRIENDSHIP

竞技
与
友谊



激情与活力

PASSION
AND VITALITY

招生专业

ENROLLMENT MAJOR

系部	专业名称	学费
智能控制系	机电一体化技术（机电设备装调与维修方向）	9800/年
	机电一体化技术（服务机器人应用与维护方向）	9800/年
	机电一体化技术（工业机器人应用与维护方向）	9800/年
	电气自动化设备安装与维修	9800/年
	工业互联网与大数据应用	9800/年
	电子技术应用	9800/年
	光伏应用技术	9800/年
信息技术系	物联网应用技术	9800/年
	计算机网络应用（计算机网络组建与维护方向）	9800/年
	计算机网络应用（虚拟现实技术应用方向）	9800/年
交通运输系	新能源汽车检测与维修	9800/年
	无人机应用技术	9800/年
	城市轨道交通运营与管理	9800/年
	汽车营销	9800/年
现代服务系	护理	9800/年
	幼儿教育	9800/年
	酒店管理（酒店服务与管理方向）	9800/年
	酒店管理（中西式面点烹饪方向）	9800/年
商贸财经系	电子商务	9800/年
	财务管理	9800/年
	美术设计与制作	9800/年

培养层次：中级 学制：三年

注：学费9800元/年为国家减免国家免学费补贴2200元后的实际收费。其他费用详见《新生收费标准》。

就业合作

CAMPUS ACTIVITIES

 <p>扬杰科技 YANGJIE TECHNOLOGY</p> <p>人才培养基地</p>	 <p>京东 JD.COM</p> <p>产业学院共建单位</p>
 <p>中国移动 China Mobile</p> <p>校企合作单位</p>	 <p>达闼机器人</p> <p>校企合作单位</p>
 <p>比亚迪</p> <p>校企合作单位</p>	 <p>绿能电动车</p> <p>校企合作单位</p>
 <p>海信家电</p> <p>校企合作单位</p>	 <p>金陵酒店集团</p> <p>校企合作单位</p>





学校电话：0514-80309966，80309988
 学校地址：江苏省扬州市邗江区扬子江北路939号
 学校网址：<http://yitcollege.com/>
 技工院校
 学籍查询：<http://rsrc.mohrss.gov.cn/jxxxxcx/>

恪守底线 勇攀高峰